



**Impuestos
Internos**

Estadísticas Estudiantes Alcanzados 2019

Departamento Educación Tributaria

Noviembre 2020

Total alcanzado por trimestre en el año 2019

Meta del año	Nivel	Estudiantes alcanzados	Porcentajes
42,000	1er. Trimestre	20,181	40%
	2do. Trimestre	15,669	31%
	3er. Trimestre	9,674	19%
	4to. Trimestre	5,516	11%
	Total	51,040	100%
Excedente	9,040	18%	



Estadísticas de estudiantes alcanzados por municipios visitados

Municipios visitados	Estudiantes alcanzados	Porcentajes
Azua de Compostela	139	0.3%
Baní	286	0.6%
Boca Chica	34	0.1%
Bonao	397	0.8%
El Cercado	1,052	2.1%
Higüey	282	0.6%
La Romana	475	0.9%
La Vega	1,748	3.4%
Las Matas de Farfán	2,800	5.5%
Los Alcarizos	468	0.9%
Mao	3,608	7.1%
Moca	527	1.0%
Monte Plata	32	0.1%
Neiba	2,598	5.1%
Puerto Plata	4,431	8.7%
San Cristóbal	1,358	2.7%
San Francisco de Macorís	100	0.2%
San Ignacio de Sabaneta	663	1.3%
San Juan de la Maguana	1,323	2.6%
San Pedro de Macorís	40	0.1%
Santa Cruz, el Seibo	809	1.6%
Santiago de los Caballeros	6,146	12%
Santo Domingo de Guzmán	8,879	17%
Santo Domingo Este	3,413	6.7%
Santo Domingo Norte	4,827	9.5%
Santo Domingo Oeste	3,879	7.6%
Tamayo	23	0.05%
Yamasá	703	1.4%
Total	51,040	100%

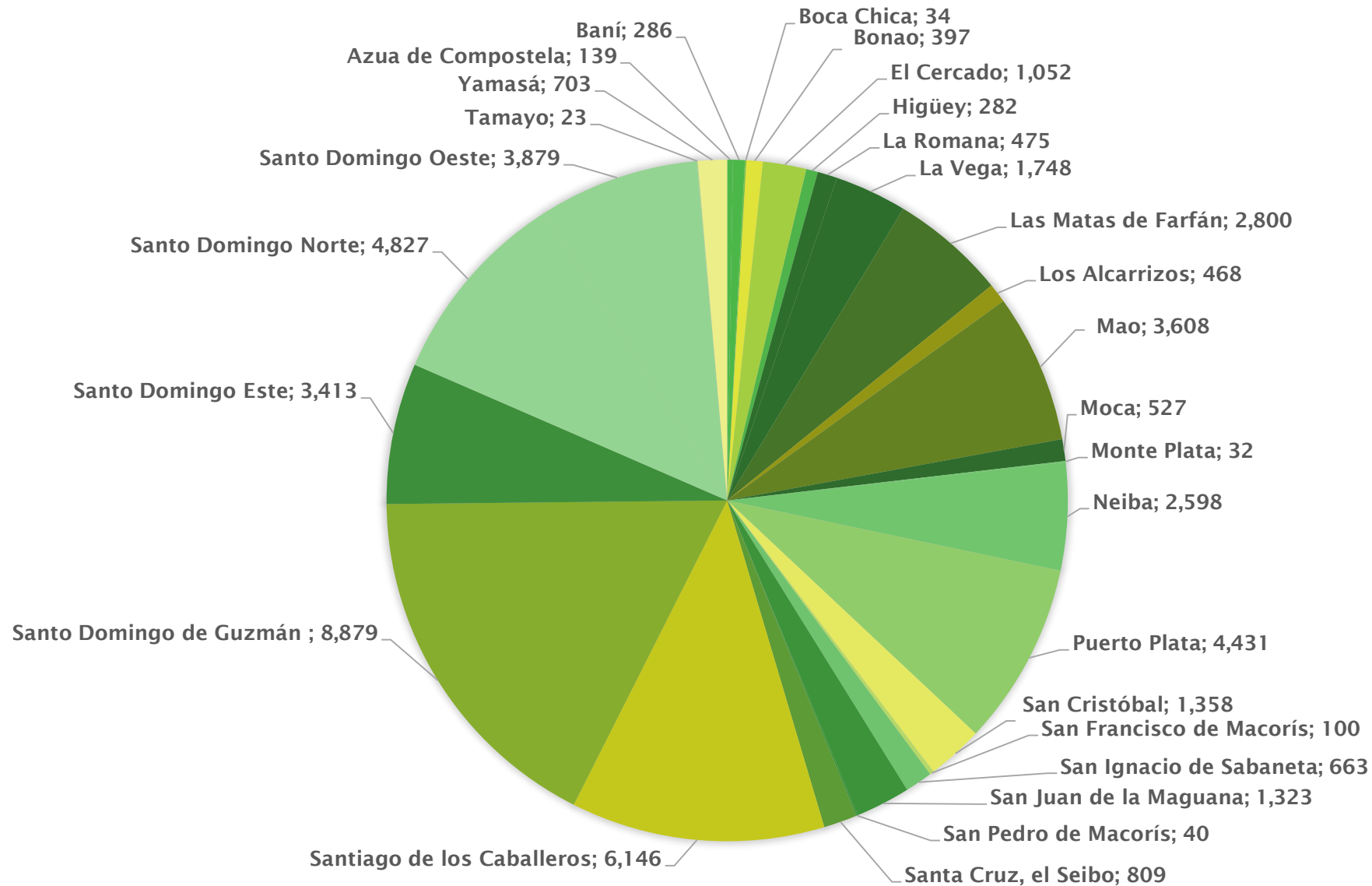
Total alcanzado
en el año 2019

51,040



**Impuestos
Internos**

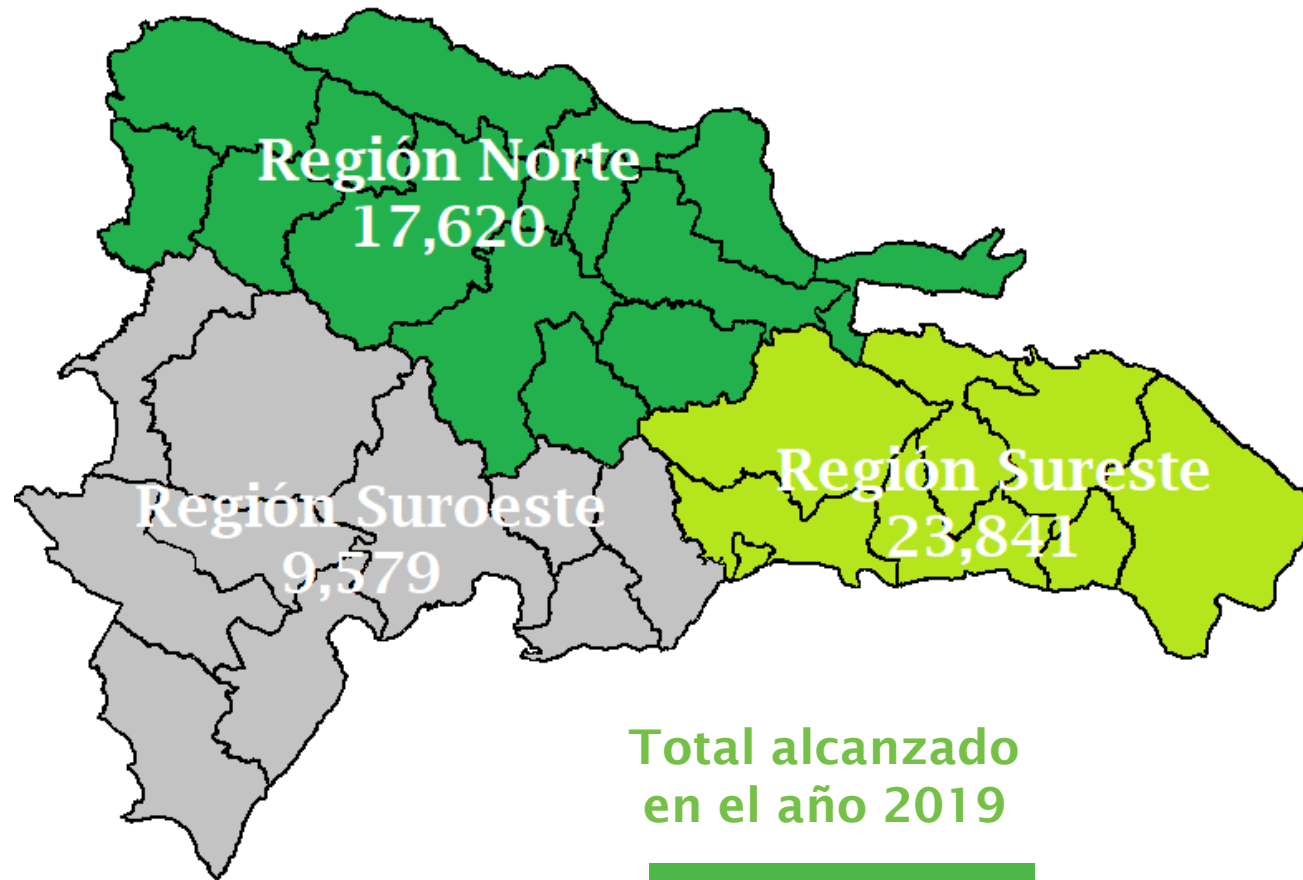
Gráfica de estudiantes alcanzados por municipios visitados



Región Norte	Provincias	Estudiantes alcanzados
	Duarte	100
	Españolat	527
	La Vega	1,748
	Monseñor Nouel	397
	Puerto Plata	4,431
	Santiago	6,146
	Santiago Rodríguez	663
	Valverde Mao	3,608
Subtotal	17,620	

Región Suroeste	Provincias	Estudiantes alcanzados
	Azua	139
	Bahoruco	2,621
	Peravia	286
	San Cristóbal	1,358
	San Juan	5,175
Subtotal	9,579	

Región Sureste	Provincias	Estudiantes alcanzados
	Distrito Nacional	8,879
	Santo Domingo	12,621
	El Seibo	809
	La Altagracia	282
	La Romana	475
	Monte Plata	735
	San Pedro de Macorís	40
Subtotal	23,841	



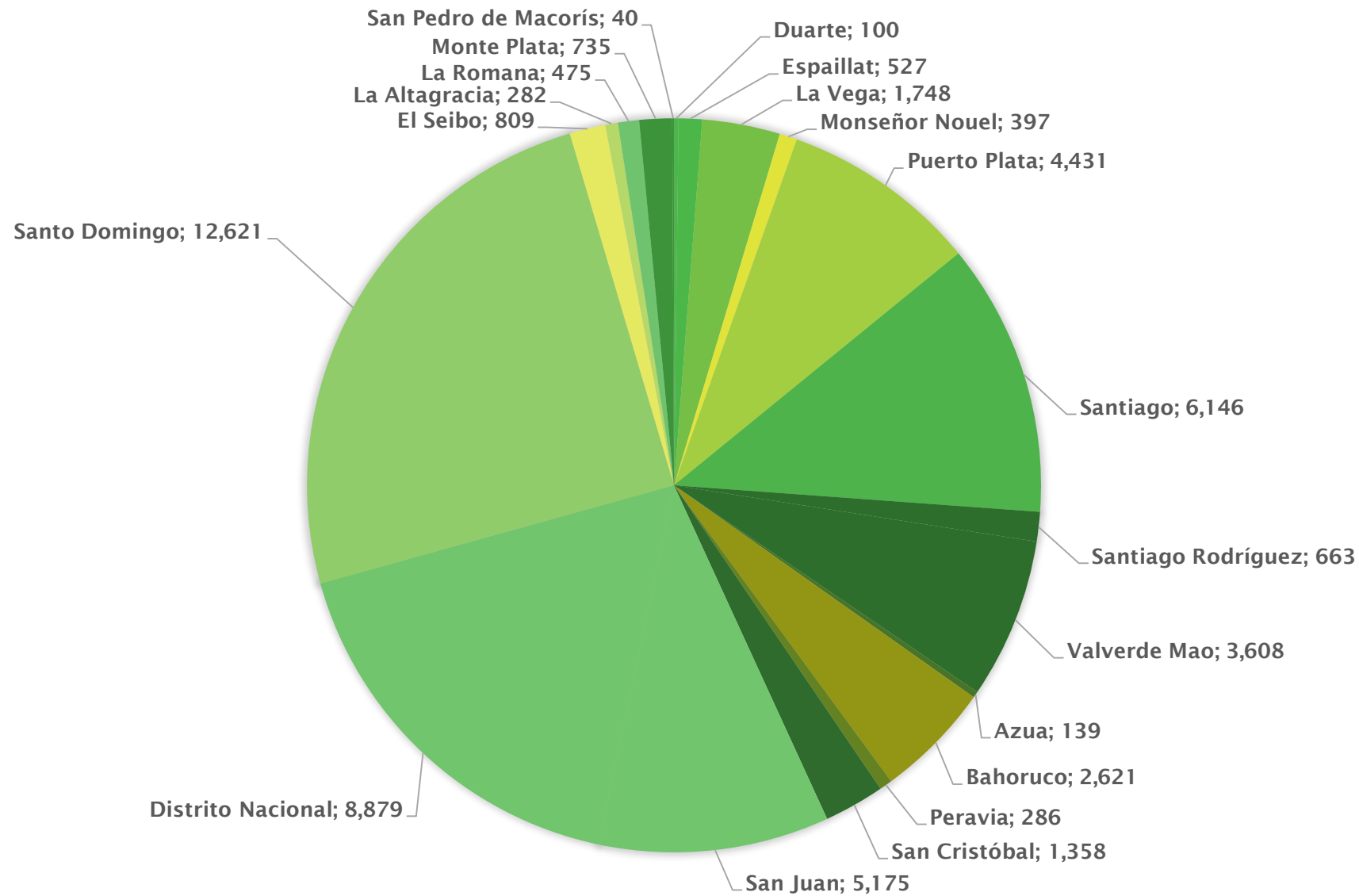
Total alcanzado
en el año 2019

51,040



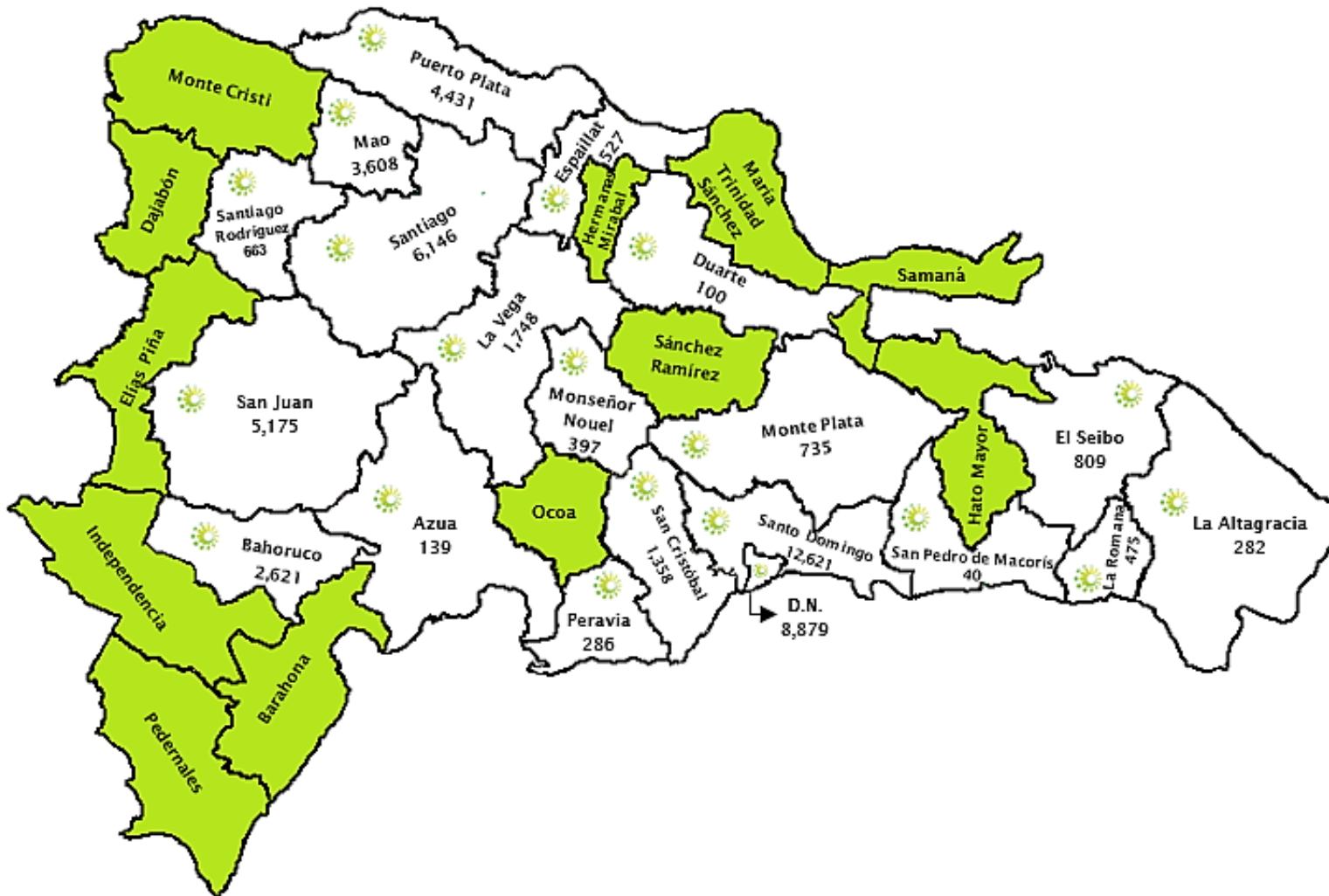
**Impuestos
Internos**

Gráfica de estudiantes alcanzados por provincias



**Impuestos
Internos**

Estudiantes impactados por provincias



Total alcanzado en el año 2019

51,040



Impuestos Internos

DGII.GOV.DO
REDES SOCIALES @DGII

